

jura®



Cool Control

Bedienungsanleitung

Instructions for use

Mode d'emploi

Istruzioni per l'uso

Gebruiksaanwijzing

Modo de empleo

Manual de instruções

Bruksanvisning

Instruksjonsbok

Instrukcja obsługi

Руководство по эксплуатации

Návod k obsluze

de

en

fr

it

nl

es

pt

sv

no

pl

ru



cs

Váš přístroj Cool Control

Ovládací prvky	78
Důležité pokyny	79
Použití v souladu s určeným účelem	79
Pro Vaši bezpečnost	79
1 Příprava a uvedení do provozu	81
Instalace a připojení	81
Chlazení mléka	81
2 Čištění a péče	81
3 Přeprava a ekologická likvidace	82
Přeprava	82
Likvidace	82
4 Technické parametry	82
5 Kontaktní údaje společnosti JURA / Právní upozornění	82

Popis symbolů

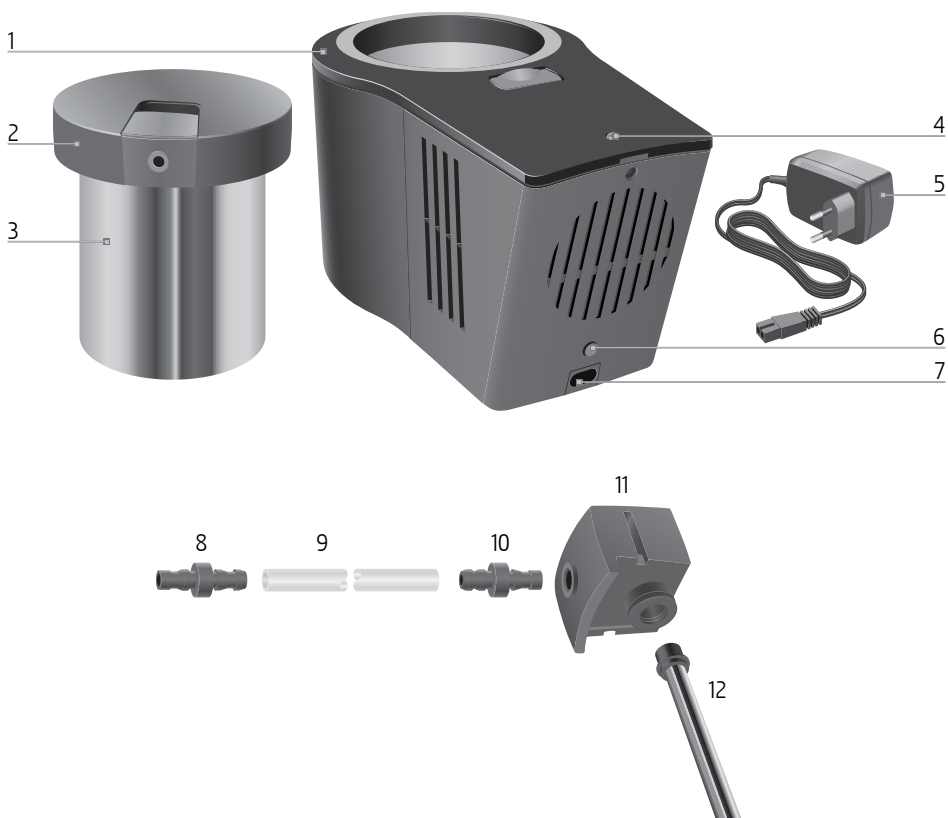
Výstražná upozornění

 VAROVÁNÍ	Dbejte vždy informací, které jsou označené nápisem VAROVÁNÍ nebo VÝSTRAHA
 VÝSTRAHA	s varovným piktogramem. Signální slovo VÝSTRAHA upozorňuje na možná těžká zranění, signální slovo VAROVÁNÍ na možná lehká zranění.

Použité symboly

- ▶ **Výzva k provedení určité činnosti.** Zde jste vyzváni k provedení určité akce.
- i** **Upozornění a tipy,** abyste si zacházení s přístrojem Cool Control ještě více usnadnili.

Ovládací prvky



- | | | | |
|---|-----------------------------------|----|--|
| 1 | Cool Control | 8 | Spojka (může se lišit v závislosti na modelu plně automatického kávovaru a příslušné trysky na cappuccino) |
| 2 | Kryt | 9 | Hadička na mléko |
| 3 | Nádobka z nerezové oceli | 10 | Spojka |
| 4 | Provozní ukazatel | 11 | Adaptér |
| 5 | Síťový adaptér se síťovým kabelem | 12 | Kovová trubička |
| 6 | ⏻ Tlačítko zap./vyp. | | |
| 7 | Připojovací zdířka | | |

Důležité pokyny

Použití v souladu s určeným účelem

Přístroj je koncipován a konstruován pro soukromé použití v domácnosti. Slouží pouze ke chlazení mléka v dodané nádobě na mléko a jeho udržování v čerstvém stavu. Jakékoliv jiné použití se považuje za použití v rozporu s určeným účelem. Společnost JURA nepřebírá odpovědnost za následky použití v rozporu s určeným účelem.

Před použitím přístroje si tento návod k obsluze kompletně přečtěte a dodržujte jej. Nárok na záruční plnění zaniká v případě škod nebo závad, které vznikly následkem nedodržení návodu k obsluze. Návod k použití ponechte k dispozici u přístroje a předejte jej dalším uživatelům.

Pro Vaši bezpečnost

Přečtěte si kompletně následující důležité bezpečnostní pokyny a dodržujte je. Takto se vyvarujete nebezpečí usmrcení elektrickým proudem:

- Přístroj nikdy neuvádějte do provozu, pokud je poškozený nebo má vadný síťový kabel.

- Přístroj nikdy neuvádějte do provozu s mokřýma rukama.
- Před uvedením do provozu dbejte na to, aby byl síťový kabel suchý.
- Přístroj připojujte pouze dodaným síťovým adaptérem k síti na střídavý proud.
- V případě známek poškození, např. zápach spáleniny, odpojte přístroj neprodleně od sítě a obraťte se na servis firmy JURA.
- Pokud dojde k poškození síťového kabelu tohoto přístroje, je nutno jej nechat opravit přímo ve společnosti JURA nebo v autorizovaném servisním středisku společnosti JURA.
- Dbejte na to, aby se přístroj a síťový adaptér nenacházel v blízkosti horkých povrchů nebo otevřeného ohně.
- Dbejte na to, aby nedošlo k přiskřípnutí síťového kabelu nebo aby kabel nedřel o ostré hrany.
- Přístroj nikdy sami neotevírejte a neopravujte. Neprovádějte na přístroji žádné změny, které nejsou popsány v návodu k obsluze. Přístroj obsahuje elektricky vodivé díly. Opravy smí provádět výlučně autorizovaná servisní střediska JURA za použití originálních náhradních dílů a příslušenství.

Poškozený přístroj není bezpečný a může způsobit zranění a požár. Aby se zabránilo poškození a v jeho důsledku i nebezpečí úrazu nebo požáru:

- Dbejte na to, aby nebyly zakryty větrací štěrby.
- Síťový kabel nikdy nenechávejte viset volně dolů. V opačném případě by hrozilo nebezpečí zakopnutí o síťový kabel nebo by mohlo dojít k jeho poškození.
- Chraňte přístroj Cool Control před povětrnostními vlivy, jako je déšť, mráz a přímé sluneční záření.
- Neponořujte přístroj Cool Control, kabely ani přípojky do vody.
- Nemyjte přístroj Cool Control ani jeho jednotlivé díly v myčce nádobí.
- Před čištěním přístroj Cool Control vypněte a odpojte síťovou zástrčku. Přístroj Cool Control vždy čistěte pouze vlhkou, nikoliv mokrou utěrkou a chraňte jej před nepřetržitým proudem vody.
- Mléko, které chcete vychladit, nenalévejte přímo do přístroje. Použijte dodanou nádobku z nerezové oceli.
- Přístroj připojujte pouze k síťovému napětí v souladu s typovým štítkem. Typový štítek

je umístěn na spodní straně přístroje Cool Control. Další technické údaje naleznete v tomto návodu k obsluze (viz kapitolu 4 »Technické parametry«).

- Při delší nepřítomnosti přístroj vypněte.
- Přístroj provozujte pouze pod dohledem.
- Děti nesmí provádět čisticí a údržbářské práce bez dohledu odpovědné osoby.
- Neponechávejte děti, aby si s přístrojem hrály.
- Chraňte před dětmi do osmi let, případně je mějte neustále pod dozorem.
- Děti od osmi let smí přístroj obsluhovat bez dohledu pouze tehdy, pokud byly poučeny o bezpečné manipulaci. Děti musejí rozpoznat a chápat možná rizika chybné obsluhy.

Osoby včetně dětí, které v důsledku svých

- fyzických, smyslových nebo duševních schopností
- nebo nezkušenosti či neznalosti nejsou schopny přístroj bezpečně obsluhovat, nesmí přístroj používat bez dohledu nebo vedení odpovědné osoby.

1 Příprava a uvedení do provozu

Instalace a připojení

Při instalaci přístroje Cool Control dbejte na následující body:

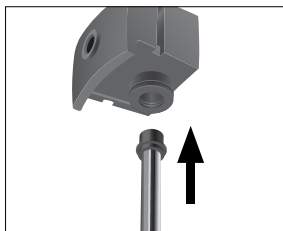
- Postavte přístroj na vodorovnou plochu odolnou proti vodě.
- Umístění přístroje Cool Control zvolte tak, aby byl chráněn proti přehřátí. Dbejte na to, aby nebyly zakryty větrací štěrby.
- Než uvedete nový přístroj do provozu, měly byste jej z hygienických důvodů otřít zevnitř i vně vlhkou utěrkou. Důkladně vypláchněte nerezovou nádobku.

⚠ VÝSTRAHA

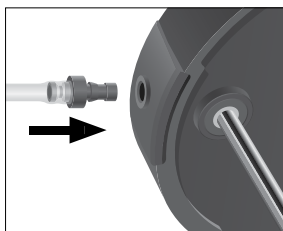
Nebezpečí ohrožení života úrazem elektrickým proudem v případě vadného síťového kabelu.

- ▶ Přístroj nikdy neuvádějte do provozu, pokud je poškozený nebo má vadný síťový kabel.

- ▶ Zapojte kabel síťového adaptéru do přípojovací zdičky přístroje Cool Control.
- ▶ Zapojte síťovou zástrčku do zásuvky.
- ▶ Zasuňte kovovou trubičku do adaptéru.



- ▶ Nasadte adaptér do víčka.
- ▶ Zasuňte jednu stranu hadičky na mléko do adaptéru.



Chlazení mléka

- ▶ Naplňte nerezovou nádobku mlékem.
 - ▶ Uzavřete nerezovou nádobku krytem.
 - ▶ Postavte nerezovou nádobku do přístroje Cool Control.
 - ▶ Spojte hadičku na mléko s tryskou na cappuccino na plně automatickém kávovaru.
- i** Mějte na zřeteli, že spojka se může lišit v závislosti na plně automatickém kávovaru a příslušné trysce na capuccino.
- ⏻** ▶ Stiskněte tlačítko zap./vyp. Provozní ukazatel svítí a přístroj začne chladit.
- i** Přístroj JURA Cool Control udrží mléko vždy v optimálním teplotním rozmezí. Mléko nemůže zmrznout.
- i** Pokud chcete **ukončit chlazení**, stiskněte tlačítko zap./vyp. **⏻**
- i** Pokud chcete přístroj odstavit z provozu, odpojte síťovou zástrčku ze zásuvky.

2 Čištění a péče

- i** K čištění přístroje nepoužívejte ostré, abrazivní čisticí prostředky nebo tvrdé předměty. Přístroj, povrch úchytu nerezové nádobky a nerezová nádobka se tím mohou poškodit.
- ▶ Před každým čištěním přístroje odpojte síťovou zástrčku ze zásuvky.
 - ▶ Vnitřek přístroje čistěte vlhkou utěrkou.
 - ▶ Vnější stranu přístroje čistěte vlhkou utěrkou.
 - ▶ Nerezovou nádobku a jednotlivé díly důkladně vypláchněte pod tekoucí vodou.
- i** Mějte na zřeteli, že pro mytí v myčce nádobí je vhodná výhradně nerezová nádobka a kovová trubička – všechny ostatní díly (víčko, trubička, adaptér atd.) nikoli.

3 Přeprava a ekologická likvidace

Přeprava

Obal od přístroje Cool Control uschovejte. Slouží pro ochranu při přepravě. Před přepravou nerezovou nádobku vyčistěte.

Likvidace

Vysloužilý přístroj ekologicky zlikvidujte.



Vysloužilé přístroje obsahují cenné recyklovatelné materiály, které by měly být odevzdány k recyklaci. Proto vysloužilé přístroje likvidujte prostřednictvím vhodného sběrného místa.

4 Technické parametry

Napětí	100–240 V ~, 50–60 Hz
Bezpečnostní kontrola	 
Výkon	25 W
Teplotní rozmezí	Chladí při okolní teplotě do 25 °C, ale ne na nižší teplotu než 4 °C
Objem nádoby z nerezové oceli	0,6 l
Délka kabelu	cca 1,8 m
Hmotnost	1,5 kg
Rozměry (Š × V × H)	14,4 × 15,6 × 23 cm
Klimatická třída	N (pro okolní teplotu od +16 °C do +32 °C)

5 Kontaktní údaje společnosti JURA / Právní upozornění

JURA Elektroapparate AG
Kaffeeweltstraße 10
CH-4626 Niederbuchsiten
Tel. +41 (0)62 38 98 233

@ Další kontakty pro Vaši zemi naleznete on-line na adrese www.jura.com.

Směrnice

Přístroj vyhovuje následujícím směrnícím:

- 2014/35/EU – Směrnice o elektrických zařízeních nízkého napětí
- 2014/30/EU – Elektromagnetická kompatibilita
- 2009/125/ES – Směrnice o stanovení rámce pro určení požadavků na ekodesign výrobků spojených se spotřebou energie

Technické změny

Právo na technické změny vyhrazeno. Ilustrace použité v tomto návodu k obsluze jsou stylizované a nezobrazují originální barvy přístroje. Váš přístroj se může v detailech odlišovat.

Zpětná vazba

Váš názor je pro nás důležitý!! Využijte kontaktní odkaz na adrese www.jura.com.

Copyright

Návod k obsluze obsahuje informace, které jsou chráněny autorským právem. Kopírování nebo překládání do jiných jazyků není bez předchozího písemného svolení společnosti JURA Elektroapparate AG přípustné.

de

en

fr

it

nl

es

pt

sv

no

pl

ru

cs

